

An aerial photograph of a lush green landscape. In the foreground, a large, well-maintained golf course with distinct mowed stripes is visible. A white church with a red roof and a small steeple sits on a small island of trees in the middle ground. To the right, a large, conical hill with a reddish-brown surface rises above a dense forest. In the background, a red building and a parking lot are nestled among trees. The overall scene is bright and verdant.

BJUV

KOMMUNGUIDE 2008



FORSÄRLANS MILJÖSKOLA

Friskolan i Bjuvs Kommun. Årskurser 6-9.
Skolan med aktiva elever, aktiva föräldrar och
en engagerad, välutbildad och behörig personal.
Vår profil baseras på Det Naturliga Stegets
fyra systemvillkor för det hållbara samhället.

Forsärlans Miljöskola, Risekatslösav. 9, 260 50 Billesholm
Tel: 042-734 40 Fax: 042-759 82
Hemsida: www.forsarlan.nu E-post: info@forsarlan.nu

Alf's Måleri i Billesholm AB

Butik & Besöksadress: Magasinsgatan 9
Box 46 • 260 50 Billesholm

Butik: Tel/fax: 042-733 13
Biltel Alf: 070-692 71 25



M.T Rörinstallationer

**Vi utför allt inom rör och
installationer av värmepumpar**

Björnbärgsgatan 8, 267 37 BJUV

Telefon: 070-241 37 98
Fax: 042-833 86
Mobil: 070-241 37 98

Branschregistret

*Alla företag på ett
och samma ställe*

www.breg.se

Bjuvs återvinningsgård

Verkstadsgatan 3, tel 042-820 15

NSR arbetar med återvinning och
behandling av avfall.
På vår återvinnings-
gård tar vi emot alla
typer av avfall: papper,
glas, metall, plast,
elektronik, trädgårds-
avfall, förpackningar,
farligt avfall, grovsopor etc.

För mer information och öppettider: www.nsr.se



Foto: friab

Tack för att du återvinner!



NSR® AB Hjortshögsvägen 1 251 89 Helsingborg
Tel 042-400 13 00 Fax 042-15 37 73 www.nsr.se

Professionell telefon- passning låter Dig göra bra affärer!



För mer information:

033-700 71 00

DiaTel
DIAGONAL TELEFONPASSNING

info@diatel.se • www.diatel.se

Utgiven i samarbete med:



Bjuvs kommun

Besöksadress: Mejerigatan 3, Bjuv
Postadress: Box 501, 267 25 Bjuv
Tel: 042-850 00 • Fax: 042-782 32

Hemsida: www.bjuv.se

E-post: info@bjuv.se

Org.nr: 212000-1041

Omslagsbild: Risekatslösa Kyrka
Foto: Lars Bygdemark

Övriga bilder: Bertil Hagberg,
Lars Bygdemark, Christer Anderberg,
Bildarkivet.se

Bjuvs kommun har sammanställt och ansvarar för text- och bildmaterial i kommun- delen i denna publikation som distribueras till samtliga hushåll inom Bjuvs kommun.

Eftertryck av text och bilder med angivande av källan kan medges av redaktionen.

"ETT STORT TACK TILL ALLA DE FÖRETAG SOM GENOM SIN ANNONSERING GJORT DET MÖJLIGT ATT GE UT DENNA GUIDETILL KOMMUNENS INVÅNARE!"

Producerad av:



Box 55172 • 504 04 Borås
Lundbygatan 4, Borås

Hemsida: www.kommunmedia.se

Tel: 033-23 32 00 • Fax: 033-12 36 74

Ansvarig utgivare:

Alexander Eriksen, 033-23 32 70

Kundtjänst: 033-23 32 00

Annonsförsäljning:

Anna Hedelin

Tryck & produktion:

Sjuhärads, Borås, 2008

Tel. 033-29 03 50

Miljö och kvalitetssystem

ISO 9002 - ISO 14001

Upplaga: 7.900 ex.

Distributionsansvarig: Posten



Denna guide är tryckt med vegetabiliska färger på ett miljövänligt returpapper som inte är klorblekt.

"Utgivaren ikläder sig ingen ersättningskyldighet på grund av möjligen förekommande utslutning, oriktighet eller ofullständighet i guiden."

Varsågod! Här är kommunguide BJUV 2008

Vi hoppas att den skall ge en bra och nyttig information till dig som kommuninvånare, som nyinflyttad eller som allmänt intresserad av vår kommun. Med i guiden finns också ett föreningsregister, där du som är nyinflyttad eller som vill skaffa sig en hobby, kan finna just den förening du söker.

Information om Bjuvs kommun finns även att hämta på vår hemsida. Kommunens webbplats på internet, www.bjuv.se, innehåller en hel del matnyttigt för dig som vill veta mer om kommunens olika verksamheter, turistmål, protokoll, föreningar, evenemang, miljö och mycket mera. Du som vill, kan kostnadsfritt få tillgång till internet och lära dig "surfa på nätet" på biblioteken i Bjuv, Billesholm och Ekeby.

Vi har idag 14.400 invånare och som en av Region Skånes mindre kommuner kan vi erbjuda bra familjevänliga bostäder i vacker natur och stora rekreationsområden i bebyggelsens närhet samtidigt med fördelen av närhet till storstaden. Boendet präglas av småhusbebyggelse och låga flerfamiljshus. För den aktive finns tillgång till många olika fritidsaktiviteter.

I Bjuvs centrum finns kommunens förvaltning, vårdcentral, banker och affärer. Goda buss- och tågförbindelser med Helsingborg och närhet till E4 och E6 gör att vi har bra kommunikationer. Med tåg, buss och bil färdas man mellan Bjuv och Helsingborgs centrum på tjugo minuter.

Stefan Svalö
Kommunstyrelsens ordf.

Marie Jacobsson
Kommunchef



Kommunfullmäktige

Ordförande

Bert Roos (s)

Enbärsgatan 1, 267 25 Bjuv

☎ 784 76

Kommunstyrelsen

Ordförande

Stefan Svalö (s)

Vinbärsgatan 10, 267 34 Bjuv

☎ 749 65, 850 38

✉ stefan.svalo@bjuv.se

Oppositionsråd

Stig Lundblad (m)

Tulpangatan 3, 267 34 Bjuv

☎ 784 95, 850 43

✉ stig.lundblad@bjuv.se

Kommunstyrelsens kansli

✉ ks@bjuv.se

Kommunchef

Marie Jacobsson

☎ 850 41

✉ marie.jacobsson@bjuv.se

Kommunsekreterare

Eva Bergdahl

☎ 850 42

✉ eva.bergdahl@bjuv.se

Barn- och utbildningsnämnden

Ordförande

Bo Blixt (s)

Vetegatan 1, 267 33 Bjuv

☎ 785 92

Kultur- och fritidsnämnden

Ordförande

Mats Lindqvist (s)

Skrivgatan 5, 260 50 Billesholm

☎ 735 45

Vård- och omsorgsnämnden

Ordförande

Arvo Hellman (s)

Jens Billes gata 14, 260 50 Billesholm

☎ 725 11

Miljö- och byggnadsnämnden

Ordförande

Niklas Svalö (s)

Gruvgatan 19

☎ 703 99

Så styrs kommunen

Kommunfullmäktige

Kommunfullmäktige (KF) är kommunens högsta beslutande organ och består av 31 ledamöter. Fullmäktige fattar beslut i principiella frågor och ärenden av större vikt. Det gäller bl a budget, skatt, taxor och avgifter. Fullmäktige bestämmer också vilka nämnder som skall finnas och vad nämnderna ska göra samt utse ledamöter till nämnderna. Fullmäktige sammanträder en gång i månaden förutom i juli. Kommunens förvaltning leds av kommunstyrelsen.

Kommunstyrelsen

Kommunstyrelsen (KS) är kommunens ledande politiska organ och kan liknas vid kommunens regering. KS bereder ärenden till kommunfullmäktige och har ansvar för utveckling och ekonomi inom kommunens samtliga verksamheter.

Kommunstyrelsens ordförande, Stefan Svalö (s) är också kommunalråd på heltid. Kommunstyrelsens verksamhet regleras i kommunallagen och av fullmäktige antaget reglemente.

Inom kommunstyrelsens ansvarsområde ligger de tekniska frågorna som t ex kommunens vatten- och avloppsverk, gator, parker, trafik, renhållning och byggnation.

Kommunstyrelsen ansvarar även för arbetsmarknadsfrågor, vuxenutbildning, turism samt näringslivsfrågor.

Ekonomienheten arbetar med budget och ekonomisk planering, bokslut och årsredovisning, kommunens in- och utbetalningar, debiteringar och kravverksamhet. Dessutom samordnar man kommunens upphandlingar och elektroniska affärer.

Personal- och löneenheten ansvarar för att PA strategier som organisationsfrågor, personal- och lönepolitik, rekrytering, personalutveckling samt arbetsmiljöfrågor delges chefer inom kommunens verksamheter. Kommunorganisationen har 915 tillsvidareanställda, därav 420 inom utbildning och fritid, 315 vård och omsorg, 100 teknik och kök samt 80 administration.

Barn- och utbildningsnämnd

I Barn- och utbildningsnämndens verksamhet inryms förskola, grundskola, fritidshem, särskola samt gymnasieskolans individuella program.

Stöd och samordningsenheten består av två verksamhetsområden, Elevhälsan samt barn- och ungdomsgruppen. Inom verksamheten finns även en familjecentral.



Kultur- och fritidsnämnd

Verksamheter kring kultur- och fritidslivet är samlade i kultur- och fritidsnämnden. Hit hör biblioteken, musikskolan, simhallen och friluftsbadet, föreningarna, musikskolan och gruvmuseet.

Vård- och omsorgsnämnd

Vård- och omsorgsnämnden i Bjuvs kommun är den politiska nämnd som har ansvaret för vård- och omsorg. Inom nämndens ansvarsområde har man fastslagit mål för verksamheten.

Vård- och omsorgsnämnden fattar beslut i övergripande frågor och fastställer de ramar som ska gälla för verksamheten. Tjänstemännen fattar beslut i vissa ärenden som nämnden har delegerat för att verksamheten skall fungera så smidigt som möjligt.

Miljö- och byggnadsnämnden

Miljö- och byggnadsnämnden skall verka för att kommuninvånarna har en god boende- och livsmiljö samt att människors hälsa och miljön inte påverkas negativt av olika verksamheter.

Nämnden är en tillsynsmyndighet med tillsyn enligt miljöbalken, livsmedelslagen, djurskyddslagen, plan- och bygglagen m.fl.

Miljö- och byggnadsnämnden handlägger frågor om bygglov, enskilda avlopp, värmepumpar, livsmedelslokaler m.m. Vidare har nämnden uppdraget att ta fram detaljplaner för bostadsbyggande och industri.

Nämnden ansvarar även för kommunens kart- och mätverksamhet.

Överförmyndarnämnden

Stefan Nilsson (s), ordf. ☎ 784 84
Industrigatan 2 D, 267 31 Bjuv

Kerstin Persson (s), v. ordf. ☎ 768 94
Box 39, 260 51 Ekeby

Bertil Olsson (m) ☎ 811 55
Norra Storgatan 51, 267 35 Bjuv

Kommunrevisorer

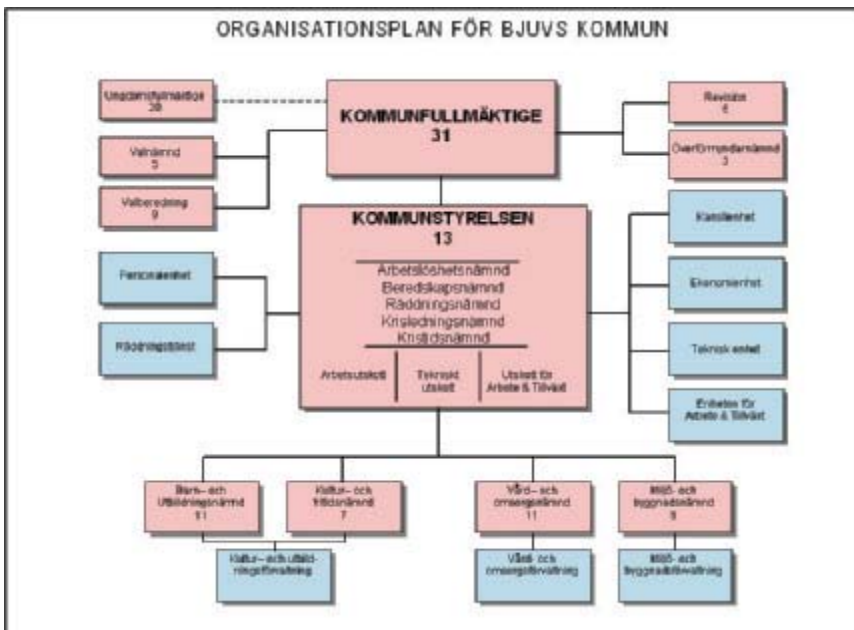
Hans Larsson (s) ☎ 770 94
Köpmansgatan 40, 260 51 Ekeby

Gunnel Hansson (s) ☎ 727 89
Slöjdgatan 20, 260 50 Billesholm

Rune Ahlberg (s) ☎ 801 62
Jordgubbsgatan 9, 267 37 Bjuv

Bengt-Erik Nilsson (m) ☎ 826 70
Krassegatan 1, 267 36 Bjuv

Gunnar Johansson (c) ☎ 709 80
Bjuvsgårdsvägen 4, 267 90 Bjuv



Kultur- och utbildningsförvaltningen

✉ bun@bjuv.se

Förvaltningschef

Claes Jarlvi

☎ 853 00 ✉ claes.jarlvi@bjuv.se

Elevhälsan, Bjuv

Enhetschef

Johan Hintze

☎ 853 55 ✉ johan.hintze@bjuv.se

Barn och ungdom

Verksamhetschef

Lisbeth Davidsson

☎ 850 00 ✉ lisbeth.davidsson@bjuv.se

Familjecentralen

Samordnare

Anna-Maria Troedsson

☎ 458 54 60

✉ anna-maria.troedsson@bjuv.se

Kvalitetsstrateg

Ulrika Malmberg

☎ 853 01 ✉ ulrika.malmberg@bjuv.se

Koordinator/samordnare (skola)

Eva Rasmusson

☎ 853 03 ✉ eva.rasmusson@bjuv.se

Förvaltningsassistent (barnomsorg)

Ann-Charlotte Nebrér

☎ 853 02

✉ ann-charlotte.nebrer@bjuv.se

Förvaltningsassistent (kultur)

Annica Löfgren

☎ 850 91 ✉ annica.lofgren@bjuv.se

Rektorer/områdeschefer

Varagårdsskolan, Bjuv, åk F-9

Siv Lidén

☎ 853 19 ✉ siv.liden@bjuv.se

Brogårdsskolan, Bjuv, åk F-6

Inga-Lill Nilsson

☎ 853 05 ✉ inga-lill.nilsson@bjuv.se

Jens Billeskolan, Billesholm, åk F-9

Anita Leo

☎ 853 70 ✉ anita.leo@bjuv.se

Ekeby skola, Ekeby, åk F-9

Britt Lauritzson

☎ 853 88 ✉ britt.lauritzson@bjuv.se

Utbildning

I kultur och utbildningsförvaltningens verksamhet inryms förskola, grundskola, särskola och gymnasieskola. Förskola och grundskola är integrerade i fyra områden.

Förskola

Enligt skollagen skall kommunen erbjuda plats i förskola, fritidshem eller hos dagbarnvårdare till barn i åldern 1-12 år.

Grundskola

Under läsåret 2007/2008 finns i förskoleklass och grundskola sammanlagt 1869 elever. Sexårsverksamheten, d.v.s. förskoleklasserna, är integrerade med de lägre årskurserna i samtliga områden. För att underlätta integrationen och de pedagogiska förutsättningarna har skolorna samlad skoldag.

Särskola

Särskolan har i Bjuv både grundsärskola och träningsskola. Av grundsärskolans elever går årskurserna F-6 på Brogårdsskolan och årskurserna 7-9 på Jens Billeskolan.

Gymnasieskola

Efter grundskoleutbildningen skall eleverna erbjudas gymnasieutbildning på nationella program. Största delen av gymnasieutbildningen köper vi i angränsande kommuner, främst Helsingborg och Klippan. I Bjuv erbjuds eleverna det individuella programmet där studier och praktik varvas med sikte på att de studerande skall fortsätta sina gymnasiestudier på nationella program.

Stöd- och samordningsenheten

Denna nya enhet arbetar med förebyggande, behandlande och stödjande verksamhet avseende barn och ungdomar och deras familjer. Enheten består av två verksamhetsområden, Elevhälsan samt barn- och ungdomsgruppen. Inom verksamheten finns även en familjecentral.



Kultur & fritid

Verksamheter kring kultur- och fritidslivet är samlade i kultur- och fritidsnämnden. Hit hör biblioteken, musikskolan, fritidsgårdarna, simhallen och friluftsbadet, föreningarna och gruvmuseumet.

De tre tätorterna Bjuv, Billesholm och Ekeby har var sitt bibliotek, varav enheten i Bjuv räknas som huvudbibliotek. Ekeby bibliotek är ett integrerat folk- och skolbibliotek. Alla enheterna erbjuder gängse service med informationssökning, utlåningsverksamhet, talböcker, musik och film med mera. Våra internetdatorer används av kommuninvånarna under så gott som all öppethållningstid.

Huvudbibliotekets utställningshall visar konst av lokala och även mera långväga konstnärer. Den som vill ställa ut sina alster kan få vänta upp till ett år eller mer på grund av beläggningen.

Från kommunens hemsida www.bjuv.se kan man via kultur, fritid & turism enkelt klicka sig fram till biblioteken och få tillgång till all upptäcklig information, även katalogen.

Kommunens simhall med tjugofemetersbassäng ligger i Billesholm och är öppen september till maj. Under sommarmånaderna flyttar badaktiviteterna till Bjuv och friluftsbadet som har en femtiometersbassäng, en barnbassäng och en plaskbassäng lummigt belägna i ett parkområde.

Bjuvs kommun är en föreningskommun med cirka 100 registrerade föreningar. Spektrumet är stort och omfattar idrott, djursport, hembygd, handikapp, musik, teater, studieförbund och en uppsjö andra typer av klubbar och föreningar. Den sport- och idrottsintresserade har tjugofem föreningar med olika inriktning att välja bland, den som föredrar musik eller körsång kan överväga medlemskap i någon av tolv föreningar osv. På kommunens hemsida finns en förteckning över alla föreningarna.

I gamla tider var Bjuv och de då självständiga kommunerna Billesholm och Ekeby till stor del beroende av gruvnäringen, och marken under fötterna genomkorsas av ett nätverk av gamla gruvgångar, nu vattenfyllda. Till minne av den tiden har inrättats ett gruvmuseum i maskinhallen till schakt Greve Strömfelt som var aktivt till 1979 och då var Sveriges sista kolgruva. Här kan man bilda sig en föreställning om hur livet tedde sig i helg och söcken för befolkningen och för den tekniskt-historiskt intresserade finns mycket av utrustningen från den primitivaste till den ”modernaste” bevarad.

Musikskola

Antal elever i den kommunala musikskolan uppgår till 145. Musikskolan har även en bred utåtriktad konsertverksamhet. Cirka 60-70 elever deltar i ensemblespelning.



Kultur- och utbildningsförvaltningen

Förvaltningschef

Claes Jarlvi

☎ 853 00 ✉ claes.jarlvi@bjuv.se

Kultur- och fritidschef

Roy Mauritzson (till 20080328)

☎ 850 90 ✉ roy.mauritzson@bjuv.se

Gunilla Ulfwinger (från 20080401)

☎ 850 90 ✉ gunilla.ulfwinger@bjuv.se

Förvaltningsassistent

Annica Löfgren

☎ 850 91 ✉ annica.lofgren@bjuv.se

Bibliotek

Huvudbibliotek, Bjuv

☎ 852 30, 852 25, fax 850 93

✉ biblioteket.bjuv@bjuv.se

Expedition/utlåning

Postgatan 1, 267 31 Bjuv

Måndag, onsdag 10.00-19.00

Tisdag, torsdag 13.00-19.00

Fredag 13.00-17.00

Lördag 10.00-13.00

Biblioteket, Billesholm

☎ 852 36, fax 852 37

✉ bibliotek.billesholm@bjuv.se

Järnvägsgatan 16, 260 50 Billesholm

Måndag, onsdag 10.00-15.00

Tisdag, torsdag 13.00-19.00

Biblioteket, Ekeby

☎ 852 38, fax 852 39

✉ bibliotek.ekeby@bjuv.se

Allégatan 2, 260 51 Ekeby

Måndag, torsdag 11.00-19.00

Tisdag, onsdag 09.00-15.00

Fredag 09.00-13.00

Fritidsgårdar

Bjuvs fritidsgård ☎ 850 97

Billesholms fritidsgård ☎ 853 47

Ekeby fritidsgård ☎ 853 81



Enheten för arbete och tillväxt

✉ ks@bjuv.se
Fax: 042-782 32

Enhetschef samt

Verksamhetschef Försörjnings- och vuxenstöd

Christel Sundberg

☎ 852 57 ✉ christel.sundberg@bjuv.se

Verksamhetschef

Futurum (Vuxenutbildning) och 4 Y
Ulrik Bergendorff

☎ 853 25 ✉ ulrik.bergendorff@bjuv.se

Processledare Futurum 4 Y

Tommy Malmstedt

☎ 458 54 64

✉ tommy.malmstedt@bjuv.se

Karriärcoach Navet

Lena Krohn

☎ 458 56 72 ✉ lena.krohn@bjuv.se



Arbete och tillväxt

Målgruppen för enheten för arbete och tillväxt är i första hand personer över 20 år. Enheten består av vuxen- och försörjningsstödgruppen som arbetar med den enskilde individen utifrån socialtjänstlagen. Gruppen har ett tydligt uppdrag att få enskilda ”placerings- och behandlingsbara” för att i förlängningen också bli oberoende av insatser och försörjningsstöd.

Inom Futurum bedrivs kommunal vuxenutbildning, svenska för invandrare och uppdragsutbildningar. På uppdrag av barn- och utbildningsnämnden verkställer Futurum också kommunens individuella program för gymnasieelever.

Futurum 4 Y, som består av ett 10-tal arbetsgrupper, svarar för yrkesrehabilitering/träning, bedömning, prövning och kortare utbildningar med i först hand anställning som mål för individerna.

Inom enheten finns också kommunens alkohol- och drogmottagning, BAM, dit alla kan vända sig som vill ha råd och stöd i eget, vänners eller anhörigas missbruk.

Navet www.navet.nu är en plattform för samverkan mellan enhetens olika verksamheter, arbetsförmedlingen, försäkringskassan och Region Skåne. Här upprättas individuella utvecklingsplaner som bidrar till långsiktigt hållbara lösningar genom bl a rehabilitering, yrkesbedömning, yrkesträning, praktik och utbildning. Navet är också en bas för kommunens folkhälsoarbete och ett informationscenter med öppettider för alla.

Inom enheten finns också ett resurscenter för stöd till små och medelstora företag.

Budget- och skuldrådgivning/skuldsanering

Enskilda individer och familjer kan under kortare eller längre perioder hamna i ekonomiska svårigheter. Genom en aktiv rådgivning vill vi bidra till att så många som möjligt kan leva ett självständigt liv och klara sina åtaganden. Rådgivningen vänder sig både till den som är skuldsatt och till den som håller på att tappa greppet om sin vardags ekonomi.

Skuldrådgivning/skuldsanering

Agneta Hyltén-Cavallius

☎ 850 25

✉ agneta.hylten-cavallius@bjuv.se



Social omsorg

Vård- och omsorg

Vård- och omsorgsförvaltningen ansvarar för insatser för äldre, och personer med funktionshinder. Insatserna söks hos och prövas av biståndshandläggare som därefter fattar beslut.

Hemtjänst

När Du inte längre klarar de dagliga sysslorna i hemmet kan Du få hjälp av kommunens personal. Hjälpen kan bestå av praktiska insatser, t. ex. städning och inköp. Hjälpen kan också bestå av personlig omvårdnad som till exempel hygien, av- och påklädning samt toalettbesök. Hemtjänsten utförs i ordinarärt och särskilt boende och kan erhållas alla tider på dygnet. Hemtjänstinsatserna utförs av undersköterska/vårdbiträde. Kontakta biståndshandläggare för ytterligare information.

Särskilt boende

I kommunen finns tre särskilda boenden; Varagården i Bjuv, Solhemmet i Ekeby och Ekhaga i Billesholm. Solhemmet och Ekhaga har också två avdelningar för personer med demenssjukdomar. På Varagården finns korttidsboende. Kontakta biståndshandläggare för ytterligare information.

Hemsjukvård

Hemsjukvård erbjuds till dig som till följd av sjukdom eller skada är i behov av sjukvård utförd av sjuksköterska/ distriktssköterska. Förutsättningen för att du ska få tillgång till hemsjukvård är att du inte kan, själv eller med assistans, ta dig till vårdcentral eller annan vårdinrättning. För att få tillgång till hemsjukvård vänder du dig till din läkare.

Rehab enheten

Rehabenheten består av sjukgymnaster och arbetsterapeuter. Om du inte kan ta dig till vårdcentral själv eller med assistans och är i behov av rehabilitering efter sjukdom eller skada kan du få hjälp av sjukgymnast/arbetsterapeut. Har du funktionsnedsättning och är i behov av tekniska hjälpmedel för att klara dina dagliga sysslor är det sjukgymnast och arbetsterapeut som bedömer och gör utprovning av dessa.

Bostadsanpassningsbidrag

Har du till följd av sjukdom eller funktionsnedsättning behov av anpassning av din bostad kan du ansöka om bostadsanpassningsbidrag. Kontakta biståndshandläggaren för ytterligare information.

Psykiatriverksamheten

Psykiatriverksamheten vänder sig till personer med psykiska funktionshinder. I Bjuv finns ett gruppboende för psykiskt funktionshindrade. Psykiatriverksamheten arbetar i huvudsak förebyggande med stöd i det egna boendet och stöd i daglig verksamhet på Träffpunkt 24:an.

Handikappomsorg

LSS (lagen om stöd och service till vissa funktionshindrade) är en rättighetslag och den som uppfyller kraven för att tillhöra personkretsen i lagen har rätt att få vissa i lagen angivna insatser, efter behovsprövning. Kontakta biståndshandläggare för ytterligare information.

Vård- och omsorgsförvaltningen

T.f.Förvaltningschef

Jan Dickens

☎ 851 19 ✉ jan.dickens@bjuv.se

Verksamhetschef äldreomsorg

Ole Nilson ☎ 851 29

Verksamhetschef

handikappomsorg/psykiatri

Kicki Banke Düberg ☎ 852 15

Enhetschef handikappomsorg/psykiatri

Anette Nydell ☎ 802 63

Christina Lundh ☎ 853 75

Biståndshandläggare, Socialtjänstlagen, bostadsanpassningsbidrag

Carin Stolt ☎ 851 16

Erina Muratovic ☎ 851 22

Biståndshandläggare,

LSS Socialpsykiatri

Anna-Lena Ragnarsson ☎ 851 24

Medicinskt ansvarig sjuksköterska MAS

☎ 851 54

Enhetschef, Varagården

Susanne Persson ☎ 851 40

Enhetschef, Ekhaga

Agneta Christensson ☎ 851 45

Enhetschef, Solhemmet

Lisa Fagerstedt ☎ 852 71

Enhetschef, hemvård

Eva Rigby ☎ 854 39

Rehabenheten, arbetsterapeut

☎ 851 33

Rehabenheten, Sjukgymnaster

☎ 851 44



Miljö- och byggnadsförvaltningen

✉ mbn@bjuv.se Fax nr: 042-854 10

Samordnare

Åke Jeppsson

☎ 850 10 ✉ ake.jeppsson@bjuv.se

Miljöchef

Bertil Wahlstrand

☎ 850 61 ✉ bertil.wahlstrand@bjuv.se

Miljöinspektör

Kim Svitzer

☎ 850 11 ✉ kim.svitzer@bjuv.se

Djurskyddsinspektör

Renee Norlin

☎ 850 75 ✉ renee.norlin@bjuv.se

Arkitekt

Bertil Staffansson

☎ 850 08 måndag, onsdag

Byggnadsinspektör

Anders Frennesson

☎ 850 17 ✉ anders.frennesson@bjuv.se

1:e mätningssingenjör

Kjell-Arne Håkansson, tisd-torsd.

☎ 850 07 ✉ kjell-arne.hakansson@bjuv.se

Kartassistent

Britt-Marie Persson

☎ 850 18 ✉ britt-marie.persson@bjuv.se

Assistent

Anita Kroon

☎ 850 39 ✉ anita.kroon@bjuv.se

Energirådgivare

Michael Hansson, Björn Methi

☎ 0200-11 00 90

✉ energiradgivarna@oresundskraft.se

Miljö- och Bygg

Miljö- och byggnadsförvaltningen är den förvaltning som svarar för miljö- och byggnadsnämndens operativa verksamhet.

Här tas detaljplaner fram för att tillgodose behovet av tomter med anpassning till naturmiljö, kommunikationer, frihet från störningar av buller,

Förvaltningen handlägger bygglov och bygganmälningar. Byggnadsinspektören är behjälplig i de frågor som uppkommer då i samband med byggnation av exempelvis en villa.

Miljö- och byggnadsförvaltningen utövar tillsyn av livsmedelsverksamheter, miljöfarliga verksamheter, djurskydd m.m. Förvaltningen handlägger tillståndsfrågor gällande bl.a. enskilda avlopp, hygienlokaler, livsmedelslokaler, djurhållning, kompostering,

Inom förvaltningen hanteras kommunens mät- och kartverksamhet. Det innebär bl.a. utsättning av hus vid nybyggnation samt ajour hållning av kartor. Till kartorna kopplas information, såsom VA-ledningar, elledningar och fastighetsinformation, i ett s.k. GIS-system.

Energirådgivning

Här kan du även få energirådgivning. Ett bra tips är att kontakta energirådgivaren innan du gör några energiförändringar. All energianvändning påverkar miljön. Genom att sänka energiförbrukning kan vi alla påverka miljön, men hur kan vi sänka förbrukningen? Med en målsättning att sänka den totala energiförbrukningen i Bjuvs kommun erbjuder vi kostnadsfri och objektiv rådgivning för alla kommuninvånare.

Du kan kontakta oss för att få svar på dina frågor eller för att boka ett möte i kommunhuset för rådgivning. Vi kan ge svar på bland annat följande:

- Hur kan du spara energi?
- Vilket värmesystem är bäst för ditt hus?
- Eleffektiva apparater
- Energibesparande åtgärder som t.ex. tilläggsisolering o. fönsterbyte
- Komplement till direktverkande el
- Miljö och energi



Teknisk verksamhet

Teknisk enhet är uppdelad i fyra avdelningar: projektering, drift, städ och kost.

Projekteringsavdelningen

ansvarar bl.a. för förvaltning och underhåll av kommunala fastigheter, utyrning av bostäder och lokaler, bevakning och övrig säkerhet i form av brand-, inbrotts- och driftslarm. Projekteringsavdelningen ansvarar även för planering av drift och underhåll av kommunens vägar samt vatten och avlopp. Renhållning, asfaltering, handläggning av trafikfrågor samt parkeringstillstånd för rörelsehindrade ingår också i ansvaret.

Driftavdelningen

ansvarar för VA-försörjningen och VA-nätet samt drift och underhåll av gator, vägar, fastigheter och parker. Kommunförråd, maskinpark, vinterväghållning och kommunal beredskap ligger även på driftavdelningens ansvar.

Städenheten

utför i samråd med brukarna, lokalvård i byggnader som bedriver kommunal verksamhet. Vår målsättning är att ha välstäda och fräscha lokaler för att skapa trivsel.

Kostenheten

Kostenheten producerar mat i nio kök. Mat serveras på 24 enheter, varav tre måltider per dag serveras inom äldreomsorgen och förskolan. Inom äldreomsorgen skickar vi dessutom ut ca. 100 portioner matlådor per dag till hemmaboende. Totalt tillagas och distribueras ca 3400 portioner per dag till förskolor, skolor och äldreomsorgen.

Bjuvs återvinningsgård

Bjuvs återvinningsgård tar i första hand emot källsorterat material och mindre mängder restavfall från hushåll, men tar även emot producentansvarsmaterial från mindre företag.



Teknisk enhet

✉ tekniska@bjuv.se
Fax: 042-782 32

Enhetschef

Leif Erlandsson

☎ 850 60 ✉ leif.erlandsson@bjuv.se

Gator

☎ 850 59

Vatten & avlopp

Emma Isacsson

☎ 850 57 ✉ emma.isacsson@bjuv.se

Fastigheter

Mats Bruselius

☎ 850 12 ✉
mikael.bruselius@bjuv.se

Driftchef

Lars Köhler

☎ 852 01 ✉ lars.kohler@bjuv.se

Städchef

Laila Lindestam

☎ 850 24 ✉ laila.lindestam@bjuv.se

Kostchef

Margaret Barner

☎ 853 13 ✉ margaret.barner@bjuv.se

Assistent

Monica Siggelow

☎ 850 33 ✉
monica.siggelow@bjuv.se

Bjuvs återvinningsgård

Verkstadsgatan 3, Bjuv

☎ 820 15



Näringslivsfrågor

Anders Lindner

☎ 850 19 ✉ anders.lindner@bjuv.se

Industrimark

Planeringschef

Jarl Gustavsson

☎ 850 20 ✉ jarl.gustavsson@bjuv.se



Delikatessbageriet i Ekeby bakar 100.000 muffins i veckan.



Ärtor är en av Findus i Bjuv många produkter. 2007 års produktion blev 28.000 ton.



Bjuv blev bästa tillväxtkommun i Skåne 2007

Näringsliv

Två industrier i kommunen har sina rötter i gruvepoken – klinkertillverkaren Höganäs Byggkeramik samt Höganäs-Bjuf som producerar eldfast tegel.

Kommunens andra stora industrier är livsmedelsföretaget Findus, isoleringsmaterialtillverkaren Saint-Gobain Isover AB och MacGregor Bulk AB som tillverkar lastnings- och lossningsutrustning till bulkfartyg. Idag genomgår flera av dessa en strukturomvandling för att anpassa sig till den globala ekonomin, men tillverkningsindustrin står ännu för 42% av alla arbetstillfällen i kommunen.

Kommunens näringsliv består av ytterligare 900 företag av vilka ett 60-tal med mer än 5 anställda. Här finner vi ett gaffeltrucksföretag, verkstadsföretag med inriktning på konstruktioner i rostfritt stål, åkerier, möbelvaruhus, anläggningsfirmor, industriella bagerier och andra livsmedelsföretag.

Handel och service utgörs bl a av livsmedelshallar, banker, postkontor, systembolag, skomakeri, fotoaffär, bensinstationer, fiskaffär, hårvård, fotvård, jourbutiker, hälsobutik, herr- och damkonfektion, blomsterhandlare, restauranger, pensionat caféer m.m.

Kommunen själv är en av de större arbetsgivarna. 300 jobbar med vård och omsorg och drygt 400 med utbildning, 100 inom områdena teknik och kök och ett 80-tal med kommunens administration. Andra områden är biblioteken, räddningstjänsten och fritidsverksamheten.

Kommunen har idag fyra industriområden med färdigstyckade tomter och/eller avstyckningsbar mark; Bjuvs industriområde Bjuvstorp, Bjuvs industriområde Spångatan, Billesholms industriområde Skrugatan och Ekeby industriområde Spannmålgatan.

Från Bjuv når man väldigt långt på 25 minuter. Bjuv ligger i centrum av region Skåne Nordväst. Inom en radie av 25 km ligger Helsingborg, Helsingör, Ängelholm, Landskrona, Höganäs, Svalöv, Åstorp och Klippan med tillsammans 200.000 människor. Här finns 25.000 företag med 75.000 arbetstillfällen, kommersiell flygplats, hamnar, järnvägar, motorvägar och mycket mer.

Syftet med kommunens näringslivsarbete är att:

- Ge service till befintliga företag
- Initiera företagssamverkan
- Underlätta företagets kontakter med myndigheter
- Hantera industrimark- och lokaler
- Genom marknadsföring av kommunen skapa förutsättningar för nyetableringar och inflyttning
- Skapa möjligheter till särskilda satsningar på utbildning och kompetensutveckling

På regional nivå finns en mängd aktörer som arbetar för utveckling av näringslivet. Dessa finns samlade i Näringslivets Hus, förlagt till Lunds universitet - Campus Helsingborg. Näringslivets Hus drivs gemensamt av kommunerna i Skåne Nordväst.



*Selleberga Bageri i Bjuv bakar 1 miljon korvbröd i veckan.
Bild: Roy Lichtenstein,
Hot Dog, 1964*

Turism

Kultur och turism

Bjuv är en kulturhistoriskt intressant kommun. För den som vill få en överblick över vår kulturhistoria har vi valt ut 45 sevärdheter: våra slott, fornminnen, medeltidskyrkor och framför allt våra miljöer från gruvepoken. Med hjälp av en inspelad guide på CD-skiva eller kasset till bilradion leder den Dig runt på en 50 km lång rundtur, med start i Bjuv, sedan vidare till Gunnarstorp, Norra Vram, Åvarp, Billesholm, Risekatslösa, Boserup, Gedsholm, Ekeby, Skromberga, Lunnom, Mörshög och åter till Bjuv.

Golf

Söderåsens golfklubb ligger i ett naturskönt område i Bjuvs kommun, c:a 20 minuters väg från Helsingborg. Denna skogs- och parkbana har med sin blandade terräng varit en utmaning för medlemmar och gästspelare under drygt trettio år. Hit har alla elitens stora spelare letat sig, framförallt för de trixiga greenernas skull.

Naturupplevelser

I Köpenhamn kallar man Söderåsen "vår närmaste vildmark". Att vandra på åsen är en upplevelse oavsett årstid och vi som bor i Bjuvs kommun har denna urbergshorst med stora bokskogar alldeles runt hörnet. Även Mölledammarna är ett populärt utflyktsmål med gångstigar runt de vackra dammarna vid Boserup.

Öster om Åvarps by i Vegeåns och Hallabäckens dalgång sträcker sig Åvarps fålad. Den landskapsbild som fåladen uppvisar är en rest av det beteslandskap som tidigare präglade trakten. Fåladen (utmarken) låg längst bort från byn och här betade kreaturen. Här finns en rik flora och fauna. Området blev naturreservat 1984.

Ärtsafari

Under ärtskörden i juli månad kan man ringa Findus och boka plats på "ärtsafari". Man besöker ärtfälten och ser skördearbetet och smakar ärtor direkt ur baljan. Därefter besöker man fabriken där ärtorna sorteras, tvättas, fryses och paketeras. Lunch, företagspresentation och visning av gamla reklamfilmer ingår också.

Gruvmuseum

Gruvmuseet skildrar den spännande historien kring den hundraåriga gruvdriften i Bjuv, Billesholm och Ekeby. Utställningen visar hur bondbyarna förvandlades till brukssamhällen och hur folkrorelserna växer fram. Ett gruvarbetarhem i miniatyr och arbetet nere i gruvan presenteras också.



Turistinformation

Broschyrer och kartor
Bjuvs Bibliotek
Postgatan 1, Köpcentrum i Bjuv
☎ 042-852 30

Söderåsen

www.soderasen.com

Turismfrågor

Anders Lindner ☎ 042-850 19
✉ anders.lindner@bjuv.se



Räddningstjänsten

Räddningschef

Eva Löwbom

☎ 0418-47 07 00

Stf Räddningschef/Platschef

Christer Nilsson

☎ 042-852 50

Räddningstjänst och förebyggande brandskydd

I Bjuv arbetar 16 brandmän och 5 styrkeledare som deltidssbrandpersonal. Vid larm innebär det att de som har jour lämnar sina ordinarie arbeten för att åka på utryckning. All utryckningspersonal måste bo och arbeta så att de når brandstationen inom 5 minuter.

Bjuv, Landskrona och Svalöv har en gemensam räddningschef. Räddningschefen är placerad i Landskrona. På brandstationen i Bjuv finns det en Stf Räddningschef/Platschef och en heltidsanställd brandman.

Utryckningsstyrkan består av 6 personer, fem brandmän och en styrkeledare. Utryckningsstyrkan rycker ut inom 5 minuter. Styrkan som har jour var tredje vecka är dimensionerad för lägenhets- och vilolabrand eller mindre trafikolyckor. Vid större bränder eller trafikolyckor m.m. samarbetar vi med räddningstjänsterna i våra grannkommuner. Styrkan åker även ut på vissa ambulanslarm för att hjälpa ambulanspersonalen. De fordon som används vid räddningsuppdrag är släckbil, maskinstege, och tankbil/lastväxlare. Dessa är välutrustade och rymmer allt från andningsapparater och kommunikationsutrustning till slangar, pumpar och kapmaskiner. Om du skulle behöva vår hjälp når vi dig normalt inom 15 minuter. Under ett år har vi ca 250 uppdrag.

I det förebyggande brandskyddsarbetet erbjuder Räddningstjänsten bl.a. olika utbildningar. Man gör också tillsyner och ger tillstånd av olika slag. Räddningstjänsten medverkar också vid olika evenemang i Bjuvs kommun.



Fritidsanläggningar

Bowlinghall

Bjuvs Bowlinghall

☎ 042-787 34

Brottarlokal

Bjuvs brottarklubb

☎ 042-701 20

Ekeby brottarklubb

☎ 042-813 12

Fotbollsplaner

Tornévallen,

Söderåsvägen 170, Gunnarstorp

267 90 Bjuv

☎ 042-706 90

Hedvalla

Idrottsvägen 4, 267 34 Bjuv

☎ 042-828 91

Norrlyckans IP (damfotboll)

Norra Vram

Planvägen 14, 260 50 Billesholm

☎ 042-741 16

Billesholms idrottspark

Billesholmsvägen 72

260 50 Billesholm

☎ 734 90

Bruksvallen

Bruksgratan 15, 260 51 Ekeby

☎ 760 72

Golfbana

Söderåsens golfklubb

Risekatslösavägen 81

260 50 Billesholm

☎ 733 37

Hundsportplats

Bjuvs brukshundsklubb

Ågatan,

267 31 Bjuv

☎ 704 30

Idrottshallar

Bokas genom kultur och fritid,

☎ 850 90

Brogårdaskolan

Varagårdsskolan

Sporthallen

Jens Billeskolan

Ekeby skola

Ridhus

Skromberga rytтарförening

(Ekeby)

☎ 765 66

Söderåsens rytтарförening

(Billesholm)

☎ 824 64

Simbassänger

Billesholms simhall

Billesholmsvägen 70

260 50 Billesholm

☎ 853 49

Bjuvs Friluftsbad

Bäckstigen, Bjuv

☎ 850 95

Skjutbanor

Billesholm-Ekeby Pistolskytte

☎ 32 10 53

Norra Vrams Skytteförening

☎ 702 23

Tennisbanor

Bjuvs tennisbana

Bäckstigen 6, Bjuv

☎ 741 07

Bjuvs tennishall

Idrottsvägen 6

267 39 Bjuv

☎ 707 64

Ekeby tennisbana

Ekeby skola

Allégatan 2

260 51 Ekeby

☎ 769 29



Kommunen till din tjänst

Kommunhuset

Postadress: Box 501, 267 25 Bjuv
Besöksadress: Mejerigatan 3

Öppettider:

Måndag 07.45-18.00
Tisdag-Fredag 07.45-16.00
Lunchstängt 12.00-12.40
☎ växel: 042-850 00
Fax 042-782 32

✉ info@bjuv.se
Hemsida: www.bjuv.se

Kanslienheten

Kommunchef

Marie Jacobsson
☎ 850 41
✉ marie.jacobsson@bjuv.se

Kommunsekreterare

Eva Bergdahl
☎ 850 42
✉ eva.bergdahl@bjuv.se

Planeringschef

Jarl Gustavsson
☎ 850 20
✉ jarl.gustavsson@bjuv.se

Näringsliv/turisminformation

Anders Lindner
☎ 850 19
✉ anders.lindner@bjuv.se

IT-samordnare

Mats Lundh ☎ 850 23
✉ mats.lundh@bjuv.se

Utredare

Bror Eriksson
☎ 850 37
✉ bror.y.eriksson@bjuv.se

Skuldrådgivning/skuldsanering

Agneta Hyltén-Cavallius
☎ 850 25
Träffas säkrast 10-11, mån-ons
✉ agneta.hylten-cavallius@bjuv.se

Assistent/registrator

Inger Reinholdsson
☎ 850 44
✉ ingger.reinholdsson@bjuv.se

Kommunarkivarie

Susan Elmlund ☎ 042-850 45
✉ susan.elmlund@bjuv.se

Assistent/administration

Siv Nilsson
☎ 850 46 ✉ siv.nilsson@bjuv.se

Reception/vx

Gun-Britt Linderholm Jönsson
☎ 042-85 000

Överförmyndarexpeditionen

Agneta Hyltén-Cavallius
☎ 850 25
Träffas säkrast 10-11, mån-ons
✉ agneta.hylten-cavallius@bjuv.se

Personalenheten

Personalchef

Jonny Wedin
☎ 850 53 ✉ jonny.wedin@bjuv.se

Personalsekreterare

Birgitta Mattson
☎ 850 55
✉ birgitta.mattsson@bjuv.se

Personalsekreterare

Kristina Grankvist ☎ 850 56
✉ kristina.grankvist@bjuv.se

Friskvårdskonsulent

Lena Hedström
☎ 0708-25 78 28
✉ lena.hedstrom@bjuv.se

Ekonomisekreterare

Birgitta Gustafsson
☎ 850 50
✉ birgitta.gustafsson@bjuv.se

Lönesassistenter

Britt Görthz Bengtsson
☎ 850 54
✉ britt.bengtsson@bjuv.se

Angelica Fält-Holgersson

☎ 853 69
✉ angelica.falt-holgersson@bjuv.se

Janet Larsson

☎ 850 52 ✉ janet.larsson@bjuv.se

Ekonomienheten

Ekonomichef

Robert Gyllerfelt ☎ 854 30
✉ robert.gyllerfelt@bjuv.se

Redovisningschef

Carleric Bergqvist ☎ 850 34
✉ carleric.bergqvist@bjuv.se

Ekonomer

Rose Marie Andersson
☎ 85031
✉ rosemarie.andersson@bjuv.se

Torbjörn Ekman

☎ 853 04
✉ torbjorn.ekman@bjuv.se

Magnus Nygren

☎ 850 36
✉ magnus.nygren@bjuv.se

Ekonomiassistenter

Lena Bellman ☎ 850 35
✉ lena.bellman@bjuv.se

Christina Nilsson

☎ 850 32
✉ christina.nilsson@bjuv.se

Ingrid Nilsson

☎ 85013
✉ ingrid.nilsson@bjuv.se

Janeth Andersson

☎ 850 28
✉ janeth.andersson@bjuv.se

Siw Bjerring

☎ 850 62 ✉ siw.bjerring@bjuv.se

Räddningstjänsten

Räddningschef

Eva Löwbom ☎ 0418-47 07 00

Stf Räddningschef/Platschef

Christer Nilsson
☎ 042-852 50

Teknisk enhet

Se sidan 11

Miljö- och byggnadsförvaltningen

Se sidan 10

Enheten för arbete och tillväxt

Se sidan 8

Förskolor / fritidshem

Bjuv

Bofinkens förskola
☎ 854 26

Prästkragens förskola
☎ 851 69

Solrosens förskola
☎ 853 39

Vallmons förskola
☎ 851 72

Vitsippans förskola
☎ 851 71

Brogårda förskola
☎ 852 75, 853 10

Skaparglädjens förskola
☎ 851 59, 853 10

Stjärnans förskola
☎ 854 27, 853 10

Billesholm

Ljungsgårds förskola
☎ 851 76, 851 75

Sagogröttans förskola
☎ 852 78, 851 75

Sjumilaskogens förskola
☎ 851 07

Solvallens i Ur och Skur förskola
☎ 851 81, 851 75

Ekeby

Trolldungens förskola
☎ 854 14, 854 13

Valleberga förskola
☎ 851 88, 851 89, 853 87

Fritidsgårdar

Bjuvs fritidsgård
☎ 850 97

Billesholms fritidsgård
☎ 853 47

Ekeby fritidsgård
☎ 853 81

Skolor

Varagårdsskolan, Bjuv
Expedition, högstadiet ☎ 853 20

*Expedition, låg-
och mellanstadiet* ☎ 853 30
Skolpsykolog ☎ 853 23
Skolkurator ☎ 854 11
Skolsköterska ☎ 853 26
Syo-konsulent ☎ 853 17

Brogårdsskolan, Bjuv
Expedition ☎ 853 10
Skolpsykolog ☎ 853 52
Skolsköterska ☎ 853 09
Särskolan ☎ 851 43

Jens Billeskolan, Billesholm
Expedition ☎ 853 50
Skolpsykolog ☎ 853 58
Skolkurator ☎ 853 58
Skolsköterska ☎ 853 54
Syo-konsulent ☎ 853 57

Ekeby skola, Ekeby
Expedition ☎ 853 90
Skolpsykolog ☎ 853 84
Skolkurator ☎ 854 32
Skolsköterska ☎ 853 26
Syo-konsulent ☎ 853 84

Äldreomsorg

Varagården, vårdboende
Enhetschef
Susanne Persson
☎ 851 40
✉ susanne.persson@bjuv.se

Ekhaga, vårdboende
Enhetschef
Agneta Christensson
☎ 851 45
✉ agneta.christensson@bjuv.se

Solhemmet, vårdboende
Enhetschef
Lisa Fagerstedt
☎ 852 71
✉ lisa.fagerstedt@bjuv.se

Hemvård

Enhetschef
Eva Rigby
☎ 854 39 ✉ eva.rigby@bjuv.se

Handikappomsorg / psykiatri

Verksamhetschef
Kicke Banke Düberg
☎ 852 15
✉ kicki.banke-düberg@bjuv.se

Enhetschef
Anette Nydell
☎ 802 63
✉ anette.nydell@bjuv.se

Vård och omsorgsförvaltningen

Se även sidan 9



Telefonnummer

Alkoholrådgivning

BAM, Bjuvs alkoholmottagning 789 35

Apotek

Tfn 0771-450 450

Arbetsförmedling

Arbetsförmedlingen i Bjuv 857 70

Begravningsombud

Ronny Persson 760 35

Håkan Roos 856 50

Borgerlig vigsel 850 00

Bostäder

Bjuvsbostäder 851 50

Familjerådgivning

Iof Psykoterapi, Helsingborg 10 63 43

Felanmälan

NVSH Energi 856 00

Kommunala fastigheter 0709-495400

VA, gator, gatubelysning 042-70412

Sophantering 839 40

Folkets Hus

Bjuv 837 23

Billesholm 725 11

Ekeby 892 40 eller 0705-509256

Folktandvård

Bjuv 406 70 00

Friskola

Forsärlans miljöskola 734 40

Livsenergiskolan Universell 724 50

Konsumentvägledning

Tfn 042-10 50 20

Larm

Ambulans

I nödsituation 112

I icke brådskande fall 040-676 93 00

Räddningstjänst (brandsläckning och annan räddning)

I nödsituation 112

Räddningstjänsten i Bjuv 852 50

Polis

I nödsituation 112

I icke brådskande fall 114 14

Läkare

I nödsituation 112

I icke brådskande fall 10 00 00

Logi

Pensionat Rosentorp 825 21

Pia Sose B&B 724 50

Lokala skattemyndigheten

Skatt och folkbokföring 0771-567 567

Mödravårdscentral

Barnmorskemottagning 830 05

Pastorsexpedition

Svenska Kyrkan i Bjuv 856 50

Sotning

Skorstensfejarmästare 12 20 25

Utskänkningstillstånd 042-33 71 45

Vårdcentral

Vårdcentralen Bjuv 406 01 00

Vårdcentralen Ekeby 406 09 20

Återvinningsgården 820 15

Överförmyndare 850 00

Bjuvs kommun i siffror

Yta: 115 km². Det är ca 16 km från kommunens nordligaste till sydligaste punkt och ca 12 km från västligaste till östligaste punkt.

Befolkning: 14.457 (2007-12-31)

• Skattesatser (2008)

Kommunalskatt: 20,89

Landstingsskatt: 10,39

Kyrkoavgift Bjuv: 0,93

Ekeby: 0,87

Begravningsavg. Bjuv: 0,20

Ekeby 0,31

• Medelinkomst (totalt): 208.000

• Antal företag: 900 varav 216 aktiebolag

• Arbetsstillfällen: 4.924 varav

handel & kommunikation 12%

tillverkning, utvinning 44%

vård och omsorg 11%

finansiell verksamhet, företagstjänster 5%

utbildning och forskning 10%

personliga och kulturella tjänster 5%

byggindustri 6%

offentlig förvaltning 3%

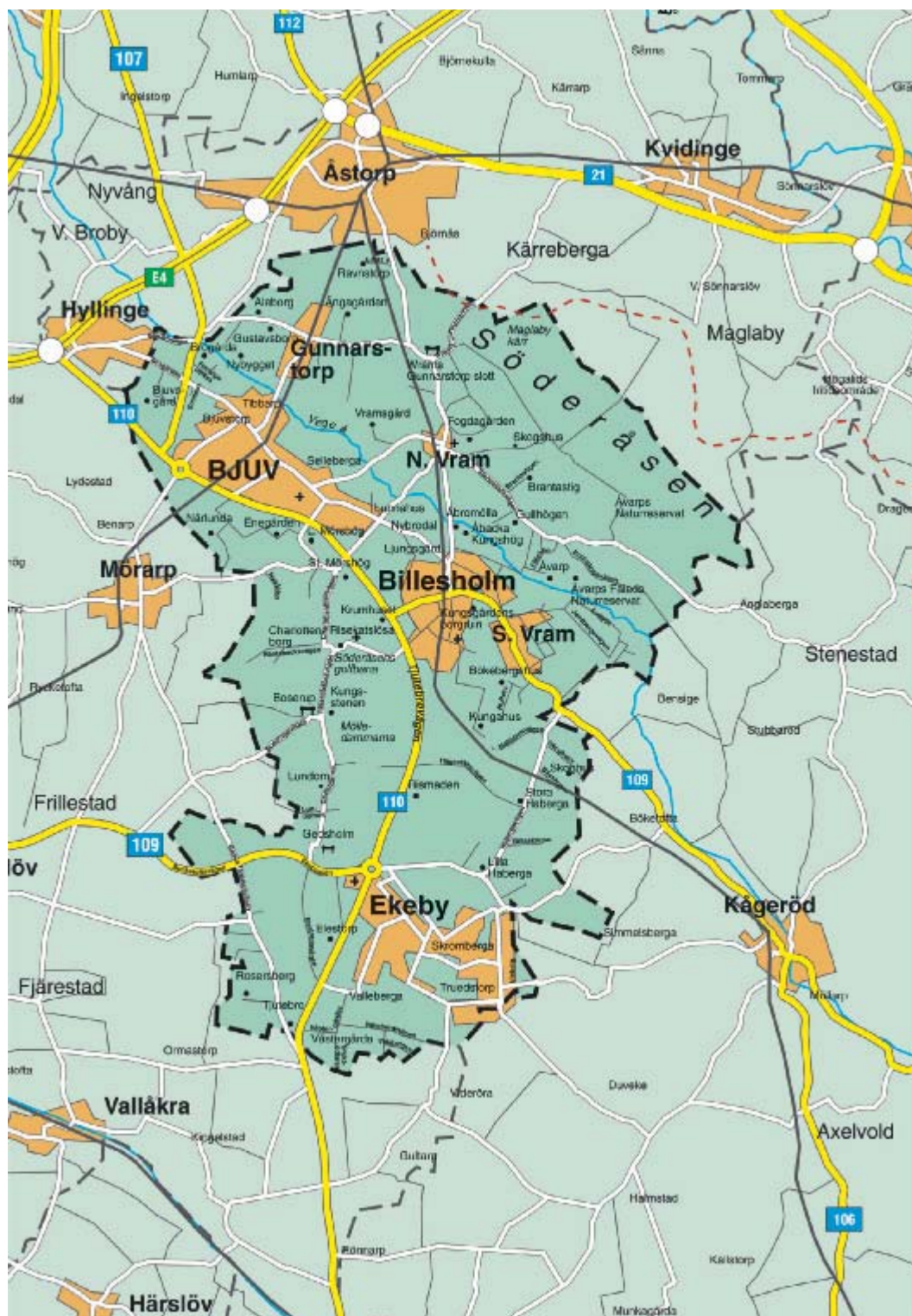
jord- och skogsbruk 3%

energi, vatten, avfall 1%

• Inpendling: 2.156

• Utpendling: 3.358

Karta över Bjuvs kommun



Föreningsregister

Boule

Ekeby boulesällskap
☎ 890 75

Djursports-klubbar

Bjuvs Brukshundsklubb
☎ 890 75

Ekeby Hästägarförening
☎ 766 51

Ekeby Kaninförening
☎ 773 41

Kullabygdens
Ornitologiska förening
☎ 21 04 17

Pjoddens Vänner
☎ 730 85

Skromberga
Brevduveklubb
☎ 769 05

Skromberga
Ryttarförening
☎ 765 66

Söderåsens Ryttarförening
☎ 824 64

Fiske

Ekeby Sportfiskeklubb
☎ 894 20

Dans

Brogårdagillet
☎ 812 51

Gammeldansens Vänner
i Ekeby
☎ 771 80

Försvars-organisationer

Billesholms
Hemvärnsförening
☎ 765 33

Bjuvs Lottakår
☎ 810 17

Rädda Barnens
lokalförening
☎ 705 03

S. Luggude Rödakors
☎ 822 14

Föräldra-föreningar

Brogårda
Föräldraförening
☎ 801 09

Handikapp-föreningar

Bjuvs Handikappförening
☎ 721 27

FUB
☎ 21 02 61

FMLS Bjuv-Åstorp
☎ 813 09

Helsingborgs lokala
Psoriasisförening
☎ 28 01 50

Hörselskadades
Riksförbund
☎ 789 37

NHR i V Skåne
☎ 042-725 05

SRF Bjuv-Klippan-Åstorp
☎ 781 43

Hembygds-föreningar

Billesholmstraktens
Hembygdsförening
☎ 826 97

Föreningen Gamla Bjuv
☎ 783 95
Gunnarstorps Byaförening
☎ 783 54

Vram Åvarps
Hembygdsgård
☎ 825 81

Idrottsklubbar

Billesholms
Badmintonklubb
☎ 819 89

Billesholms GIF
☎ 734 90

Billesholms IK
☎ 741 16

Bjuvs Bordtennisklubb
☎ 701 59

Bjuvs Brottarklubb
☎ 701 20

Bjuvs Drill
☎ 22 49 10

Bjuvs Gymnastikförening
☎ 788 24

Bjuvs IF
☎ 703 25

Bjuvs Jujitsuklubb
☎ 835 24

Bjuvs Junior Team
☎ 837 14

Bjuvs Tennisklubb
☎ 707 64

Ekeby Brottarklubb
☎ 763 74

Ekeby Greys
☎ 760 82

Ekeby Motionsklubb
☎ 891 23

Ekeby Tennisklubb
☎ 769 29

Gunnarstorps IF
☎ 707 75

Norra Vrams
Skytteförening
☎ 702 23

Simklubben Spiggarna
☎ 22 56 42

Skromberga GIF
☎ 760 72

Skåne Armsport
☎ 50 82 60

Söderåsens Golfklubb
☎ 733 37

Team Bjuv
Bowlingförening
☎ 756 83

Innebandyklubb Vv-84
☎ 703 10

Invandrar-föreningar

Jugoslaviska föreningen
”Ivo Andric”
☎ 751 66

Neve Jaka
☎ 782 26

Vietnamesiska och
Kinesiska Buddhism och
kulturför.
☎ 834 06

Åstorps Finska Klubb
☎ 540 66

Kyrkliga Föreningar

Centrumkyrkans Ungdom
☎ 810 00



Kubilen
☎ 738 59

Söderåsens Bibelcenter
☎ 722 08

Musik- verksamhet

Alekottarna/
Mikaelkören
☎ 856 57

Billesholms Big Band
☎ 731 47

Billesholms Musikkår
☎ 721 66

Bjuvs Dragspelsklubb
☎ 723 64

Bjuvs Drill
☎ 12 49 10

Bjuvs Musikkår
☎ 785 48

Bjuvs
Ungdomsorkester
☎ 834 22

Canticum
☎ 894 06

Centrumkyrkans
Musikråd
☎ 832 34

Ekebykören
☎ 587 59

Kören Cantemus
☎ 894 06

Skromberga Blåsorkester
☎ 765 94

Pensionärs- föreningar

Bjuvs
Pensionärsförening
☎ 785 47

BK Käglan, Bjuvs PRO
☎ 822 03

Ekeby PRO
☎ 769 29

PRO Billesholm
☎ 738 93

SPF Fyrklövern
☎ 727 11



Scout- verksamhet

Centrumkyrkans Scoutkår
☎ 810 00

Scoutkåren Gnistan
☎ 791 55

Scoutkåren Vikingen
☎ 18 24 66

Teater

Bergateatern i Bjuv
☎ 785 97

☎ 042-26 35 66

Bjuvs Teaterförening
☎ 739 97

Miniteatern
☎ 826 47

Skrombergagänget
☎ 760 71

Studie- förbund

ABF
☎ 590 40

Bilda
☎ 040-660 68 40

Folkuniversitet
☎ 38 56 00

Studieförbundet
☎ 14 90 70

Studieförb. Vuxenskolan
☎ 783 50

NBV
☎ 12 81 89

Studieförbundet Sensus
☎ 26 96 90

Övriga

Billesholms Bridgeklubb
☎ 732 53

Billesholmsortens
Rödakorskår
☎ 724 75

Bjuvs MCK
☎ 783 82

Bjuvs Dartklubb
☎ 070 553 04 59

Bjuvsortens
Husmorsförening
☎ 700 81

Friluftsförbundet
Söderåsen
☎ 070-667 15 02

Lions Club Bjuv
☎ 822 37

Skromberga Allmänna
Schacksällskap
☎ 812 76

Söderåsens Natur
☎ 0435-139 08

Teuterna
☎ 783 06

Väv & Quilt
☎ 788 24

Wendisterna
☎ 724 75



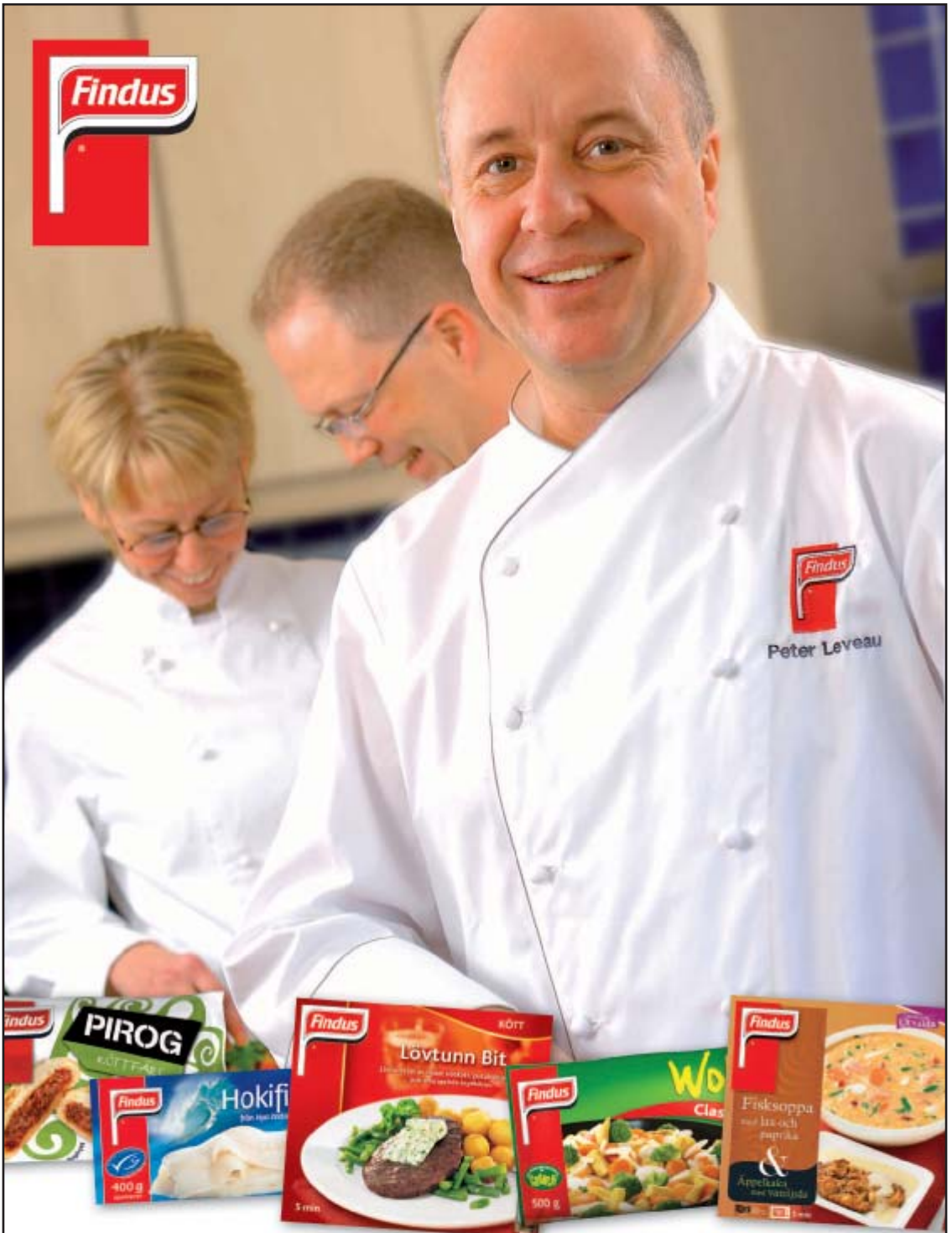
Böcker, tidskrifter mm. om Bjuvs kommun

Titel	Utg år	Beskrivning	Författare
Ekeby kyrka		Presentationsbroschyr	
Der Ekeby-Meteorit	1940	Geol. Fören. Förhandl.	Assar Hadding
Jord och kol	1943	Den skånska bondeklassens och kolbrytningens historia	Walter Sjölin
Stenkol och lera I	1953	Skildringar kring höganäsbolagets och dess föregångares verksamhet	Gustaf Clemensson
Stenkol och lera II	1958	Skildringar kring höganäsbolagets och dess föregångares verksamhet	Red. Gustaf Clemensson
Minebyn	1960	Roman på danska om gruvsamhället Bjuv ca år 1900	Nils Nilsson
Stenkol och lera III	1963	Skildringar kring höganäsbolagets och dess föregångares verksamhet	Red. Gustaf Clemensson
Grufvan	1977-2001	Medlemsblad för Billesholmstraktens Hembygdsförening.	
400 artiklar med kulturhistoria i Bjuvs kommun.			Red. Ernst Olsson
Bjuvs kyrka	1982	presentationsbroschyr	Lars Håkansson
Gullfiber 1933-1983	1983	Från ersättningsindustri till världsindustri. Femtio år med Sveriges första och största isoleringsmaterialtillverkare	Björn Olson
Vrams Gunnarstorp	1983	Kulturmiljöer i Malmöhus län, Länsantikvarien, Länsstyrelsen	Elisabeth Essen
Tre skånska gruvorter	1984	En hembygdsbok om Bjuv, Billesholm och Ekeby Billesholmstraktens Hembygdsförening	Ernst Olsson m. fl.
Grufvan	1986	Skrift utgiven i samband med invigningen av gruvmuseet i Bjuv 1986	Ingrid Johansson, Eva Wängelin
På kolgruvornas tid	1987	Bok om den skånska gruvepoken	Red. Brita Hardenby
Bjuv – bondby, gruvort, industrisamhälle	1989	Föreningen Gamla Bjuv, fotoalbum nr 1.	
Bjuv – musik, sång	1990	Föreningen Gamla Bjuv, fotoalbum nr 2.	
Gränsbygd Söderåsen	1990	Föreningen Söderåsens Natur	Kurt Månsson m. fl.
Bjuv – handelsbod, varuhus	1991	Föreningen Gamla Bjuv, fotoalbum nr 3.	
Risekatslösa socken i Luggude härad	1992	Omfattar Risekatslösa, Lunnom och Boserup	John Johansson
Bjuv – hantverk	1992	Föreningen Gamla Bjuv, fotoalbum nr 4.	
Bjuv - skolan	1994	Föreningen Gamla Bjuv, fotoalbum nr 5.	
Norra Vrams socken södra delen	1995	Med byarna Norra Vram och Åvarp	John Johansson
Billesholm – Det Skånska Klondyke	1996		Hasse Persson
Norra Vrams socken norra delen	1998	Med godset Vrams Gunnarstorp, gruvsamhället Gunnarstorp och den gamla byn Ravnstorp	John Johansson
Bilder och berättelser från Bjuv, Billesholm och Ekeby	1998	En hembygdsbok	Ernst Olsson

Titel	Utg år	Beskrivning	Författare
Folkets Park Billesholm	1998	En 100-årskrönika	Hasse Persson
Bjuv i bilder från det gångna århundradet	1999	Fotoalbum.	Föreningen Gamla Bjuv
Trädgårdsstaden som ideal	2000	Industribostäder i Schmalensees Selleberga. Examensarbete vid Arkitektskolan, LTH.	Kristina Simonsson
Fornminnen i Skåne – en vägvisare	2001	Kapitel om Bjuvs kommun	Christer Classon, Anders Dunér
Bevarandeplan för Bjuvs kommun	1997	Miljöer i kommunen med kulturhistoriskt värde	Åsa Nilsson m. fl.
Från Stenkol och lera till järnpulver	2002	Höganäbolaget genom två sekler	Leif L'Estrade
Södra Vrams socken	2003	Omfattar Södra Vram, Ljungsgård, och Billesholm	John Johansson
Bilder & berättelser I		Hembygdsartiklar från skilda tider med många bilder	Ernst Olsson
Bilder & berättelser II	2005	Hembygdsartiklar från skilda tider med många bilder	Ernst Olsson
Gunnarstorp	2005	Gunnarstorp – byn som skapade nutid av urtid	Erik Andersson Gunnarstorps Byaförening



Besök kommunen
på w.bjuv.se



Findus Sverige AB, 267 81 Bjuv
Telefon 042-860 00 • www.findus.se



Branschregister

Nedan finner du ett branschregister för dem av kommunens företag som medverkar i guiden.

BANKER - HYPOTEK

Swedbank
N. Storg. 6,
BJUV 042-18 80 10
www.swedbank.se
Se även vår annons

BEGRAVNINGSBYRÅER

J. Olssons Begravningsbyrå AB
Södra Storg. 35,
HELSINGBORG..... 042-21 05 96
Södra storg. 19,
BJUV 823 20
Se även vår annons

DÄCK

Däck Kregaren
Bjuvsv. 10,
BJUV 042-786 00
Se även vår annons

HUSVAGNAR & HUSBILAR

Widlunds Husvagnar AB
Gnejsg. 10,
BJUV 042-830 80
www.widlundshusvagnar.se

KOMMUNAL VERKSAMHET

Teknisk Enhet
Bryggerig. 2,
267 39 BJUV 042-850 00
www.bjuv.se
Se även vår annons

KYRKOR, SAMFUND

Bjuvs församling
Kyrkv. 10,
BJUV 042-856 50
www.bjuv.se/kyrkan

LASTPALLAR

Höjars Emballage AB
Boställsg. 3,
BJUV 042-788 48
Fax..... 040-93 33 55

LIVSMEDEL

Findus i Sverige AB
Billeholmsv,
BJUV 042-860 00
www.findus.se
Se även vår annons

LIVSMEDEL - TILLVERKARE

Ceres i Skåne AB
Södra V. 2,
BJUV 042-36 65 00
www.ceres.se
Se även vår annons

MÅLAREMÄSTARE



Har Du tummen
mitt i handen?

Anlita en professionell
hantverkare!

Din Hantverkare™
www.dinhantverkare.nu

Alf's Måleri i Billesholm AB
Magasing. 9, BILLESHOLM
Tfn/fax..... 042-733 13
Mobiltn..... 070-692 71 25
Se även vår annons

OLJOR, OLJEPRODUKTER

Måsens Oljor AB
Hedvallav. 63,
ÅSTORP 042-547 09
Fax..... 042-541 10
Se även vår annons

RADIO, TV, VIDEO

Bjuvs Radio & Tv- Service
S. Storg. 4, BJUV
Tfn/fax..... 042-701 03

REDOVISNINGSKONSULTER

Bjuvs Redovisningsbyrå
Norra Storg. 21,
BJUV 042-701 00
www.bjuvs.redovisning.just.nu

ROSTFRIA ARBETEN

AB WI-TÖ Rostfria Billesholm
Glasg. 5,
BILLESHOLM 042-600 00 00
Fax..... 042-733 44

Ekeby Rostfria Produktions AB
Spannmålg. 18,
EKEBY 042-772 05
Fax..... 042-765 52

RÖRARBETEN



Har Du tummen
mitt i handen?

Anlita en professionell hantverkare!

Din Hantverkare™
www.dinhantverkare.nu

M.T Rörinstallationer
Björnbärgsg. 8,
BJUV 070-241 37 98
Se även vår annons



Eurotourism™

www.eurotourism.com

Online Travel and Tourism Guide



Riktnr 042 om inget annat anges

SNICKERIER

Bjuvs Snickerifabrik

Norra Storg. 35,
BJUV 042-789 55
Fax 042-831 44
www.bjuvsnickerifabrik.se

STUDIEFÖRBUND

Studieförbundet Vuxenskolan

Svalöv-Bjuv
Mejerig. 1,
BJUV 042-783 50
www.sv.se/svalov-bjuv

TANDLÄKARE - FOLKTANDVÅRDEN

Folktandvården i Bjuv

Bang. 1,
BJUV 042-406 70 00
Se även vår annons

TANDLÄKARE - PRIVATPRAKTISERANDE

Bjuvs Tandvårdsteam

Bankg. 3, Box 67
267 22
BJUV 042-742 10
Se även vår annons

TELEFONPASSNING

Professionell telefonpassning
låter Dig göra bra affärer!



För mer information:
033-700 71 00

info@diatel.se
www.diatel.se

DiaTel
REGIONAL TELEFONPASSNING

DiaTel

Tfn 033-700 71 00
www.diatel.se
info@diatel.se
Se även vår annons

TRÄDGÅRDSANLÄGGARE



Din Hantverkare
www.dinhantverkare.se

Utetjänst AB

Billesholmsv. 8,
BJUV 042-789 80
www.utetjanstab.se

UTBILDNING



FORSÄRLANS MILJÖSKOLA

Risekatslösav. 9,
BILLESOLM 042-734 40
www.forsarlan.nu
Se även vår annons

VÅRDCENTRALER

Vårdcentralen Bjuv

Almg. BJUV 042-406 01 00

Vårdcentralen Ekeby

Storg. 46,
260 51 EKEBY 406 09 20
Se även vår annons

ÅTERVINNING

NSR

Bjuvs återvinningsgård, Verkstadsg. 3,
BJUV 820 15
Huvudkontor 042-10 75 70
www.nsr.se
Se även vår annons

Ett stort tack

... till alla de företag och organisationer som genom sin annonsering gjort det möjligt att ge ut denna guide till kommunens invånare!



Branschregistret

www.breg.se

Alla företag på ett och samma ställe



**MÅSENS
OLJOR AB**

Säljes: Eldningsolja & Diesel

Telefon 042-547 09

Fax 042-541 10, Mobiltn 070-603 60 56



Tekniska enheten

En del av din vardag

Vi utför miljö- och säkerhetsinriktad **SERVICE** inom gator, park, vatten, avlopp, renhållning och kommunala fastigheter.

Box 501, Bryggerigatan 2, 267 39 Bjuv – Tel 042-850 00
jourtel. gata/VA 042-704 12 – jourtel. fastighet 070-949 54 00

Eurotourism
— www.eurotourism.com —

När besökte du ett slott senast?





Folktandvården Bjuv.
Adress: Bang. 1, 267 34 Bjuv Telefon: 042-406 70 00
folktandvarden.bjuv@skane.se

www.folktandvardenskane.se
Folktandvården



**Vi producerar livsmedel
för stora och små.**

Ceres i Skåne AB
Södra vägen 2, 267 39 Bjuv
Tfn: 042-36 65 00
www.ceres.se



Vårdcentralen
Almgatan, 267 38 BJUV
Tel. 042-406 01 00
Ekeby Vårdcentral, Storg. 46, 260 51 Ekeby
Tel. 042-406 09 20



Bjuvs Tandvårdsteam

*Leg. Tandläkare Rasmus Bjurling
och Leg. Tandhygienist Liselott Lander*

Bjuvs Tandvårdsteam
Tel: 042-742 10
Box 67, Bankgatan 3, 267 22 BJUV



**J. Olssons
Begravningsbyrå AB**

Varmt mottagande av kunnig personal
JOUR DYGNET RUNT

Södra Storgatan 35 252 23 Helsingborg 042-21 05 96	Filial: Södra Storgatan 19 267 31 Bjuv 042-823 20
--	---

Även Juridisk avdelning



Din lokala bank i Bjuv!

Välkommen till Swedbank på
N Storgatan 6, telefon 042-18 80 10.



**Däck till priser
du har råd med!**



**Utför även service
och reparationer**

Bjuvsvägen 10, Ring 042-78 600 eller 070-586 47 54.
Fråga efter Mats.

Varje droppe räknas!

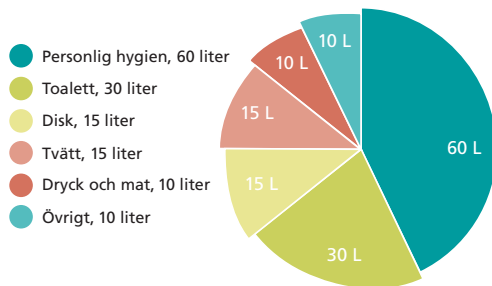
Vatten är världens viktigaste livsmedel. En naturresurs vi bör hantera hållbart.

I Sverige gör vi av med cirka 140 liter vatten per person och dygn. Det är ganska mycket jämfört med exempelvis Köpenhamn där dygnsförbrukningen är under 100 liter per person.

Tillsammans kan vi spara 1 000-tals liter!

- Stäng av kranen under de tre minuter du borstar tänderna och spara 18 liter vatten.
- Minska duschtiden med 5 minuter och spara 60 liter.
- Diska och tvätta med fulla maskiner.
- Har du trädgård? Samla regnvatten och vattna med kanna. En vattenspridare gör av med cirka 150 liter på 20 minuter.

Så här fördelas de 140 liter vatten vi i Sverige förbrukar per person och dygn:



sydvatten.se

Varje dag producerar Sydvatten vatten åt nästan en miljon skåningar. Bolaget bildades 1966 och ägs idag gemensamt av 17 kommuner i västra Skåne.

Bjuv | Burlöv | Båstad | Eslöv | Helsingborg | Höganäs | Kävlinge | Landskrona | Lomma | Lund | Malmö | Skurup | Staffanstorps | Svalöv | Svedala | Vellinge | Ängelholm

